



دانشگاه علوم پزشکی و خدمات بهداشتی درمانی کاشان

# فرآیندهای اصلی بیمارستان روانپزشکی کارگرنژاد

دفتر بهبود کیفیت

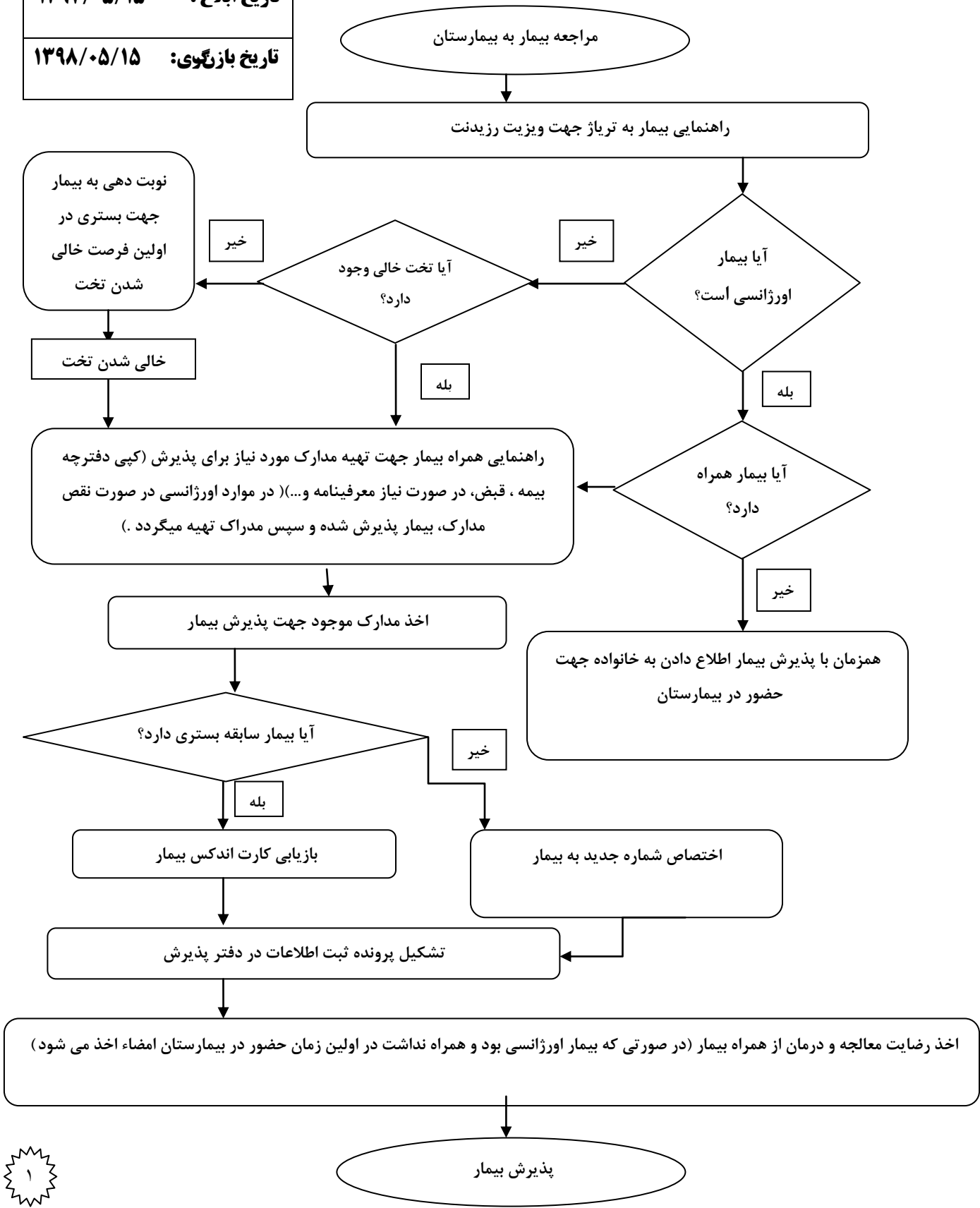
۱۳۹۷

## فهرست

ردیف	عنوان فرایند	شماره صفحه
۱	پذیرش بیمار در بدو ورود به بیمارستان	۱
۲	پذیرش بیمار در تریاژ	۲
۳	پذیرش بیمار در تریاژ به روش ESI	۳
۴	انتقال بیمار از اورژانس به بخش	۴
۵	ارسال آزمایش به آزمایشگاه	۵
۶	اعزام بیمار به بیمارستان دیگر	۶
۷	انجام مشاوره پزشکی	۷
۸	انجام گرافی، سیتی اسکن، ام آر آی، سونوگرافی	۸
۹	درخواست دارو از داروخانه	۹
۱۰	ترخیص بیمار از بخش با دستور پزشک	۱۰
۱۱	پیگیری موارد نیدل استیک	۱۱-۱۲
۱۲	انجام معاینات دوره ای	۱۳
۱۳	اندازه گیری عوامل زیان آور محیطی	۱۴
۱۴	پاسخگویی به نامه های قانونی	۱۵
۱۵	ورود پرونده به مدارک پزشکی جهت بایگانی	۱۶
۱۶	انجام نیازسنجی ضمن خدمت کارکنان	۱۷
۱۷	تامین نیروی جایگزین پرستاری	۱۸
۱۸	انجام کشت های دوره ای از محیط و وسایل بخش های درمانی	۱۹
۱۹	غربالگری و ارزیابی وضعیت تغذیه ای بیماران	۲۰

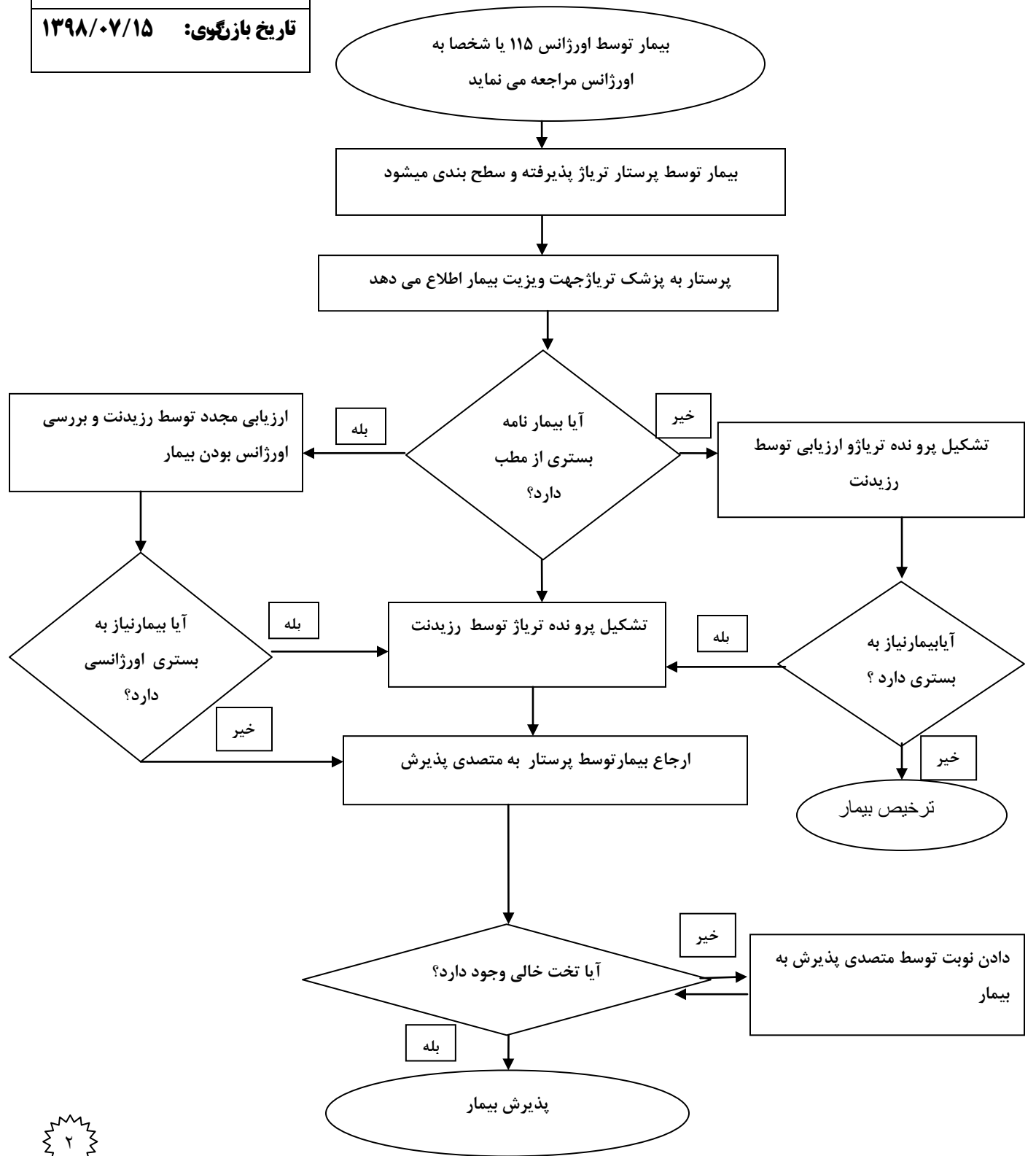
## فرآیند پذیرش بیمار در بدو ورود به بیمارستان

کد فرایند:	psych/FA/01
تاریخ ابلاغ:	۱۳۹۷/۰۵/۱۵
تاریخ بازنگری:	۱۳۹۸/۰۵/۱۵



کد فرایند	psych/FA/02
تاریخ ابلاغ:	۱۳۹۷/۰۵/۱۵
تاریخ بازنگری:	۱۳۹۸/۰۷/۱۵

### پذیرش بیمار در تریاژ



کد فرایند: psych/FA/03

تاریخ ابلاغ: ۱۳۹۷/۰۵/۱۵

تاریخ بازنگری: ۱۳۹۸/۰۵/۱۵

## پذیرش بیمار در تریاژ به روش ESI

بیمار توسط اورژانس ۱۱۵ یا شخصا به اورژانس مراجعه می نماید

بیمار توسط پرستار تریاژ پذیرفته می شود

آیا بیمار نیاز به اقدام نجات دهنده حیات دارد؟

بیمار در سطح ۲ تریاژ قرار می گیرد

علائم حیاتی بیمار بلافاصله توسط پرستار تریاژ کنترل و در فرم تریاژ ثبت می گردد

سطح هوشیاری / جهت یابی / دیسترس / درد بیمار توسط پرستار بررسی میگردد

جهت بیمار توسط پرستار IV line / مانیتورینگ / اکسیژن تراپی... انجام می شود

بیمار توسط پزشک معاینه و ویزیت می شود

بله

بله

خیر

بیمار در سطح ۱ تریاژ قرار می گیرد

پزشک بلافاصله بر بالین بیمار حاضر میشود / بلافاصله وضعیت تنفسی و هوشیاری بیمار با سیستم ارزیابی AVPU می شود

بیمار به اتاق CPR منتقل می گردد

بیمار در سطح ۳-۴-۵ تریاژ قرار می گیرد

بیمار به چه تعداد تسهیلات نیاز دارد؟

سطح ۳

سطح ۴

سطح ۵

بیمار به بیش از دو تسهیلات نیاز دارد

بیمار به یک تسهیلات نیاز دارد

بیمار به هیچ تسهیلاتی نیاز ندارد

علائم حیاتی در وضعیت پر خطر

SaO2 < 92%

> 50 RR  
> 40  
> 30  
> 20

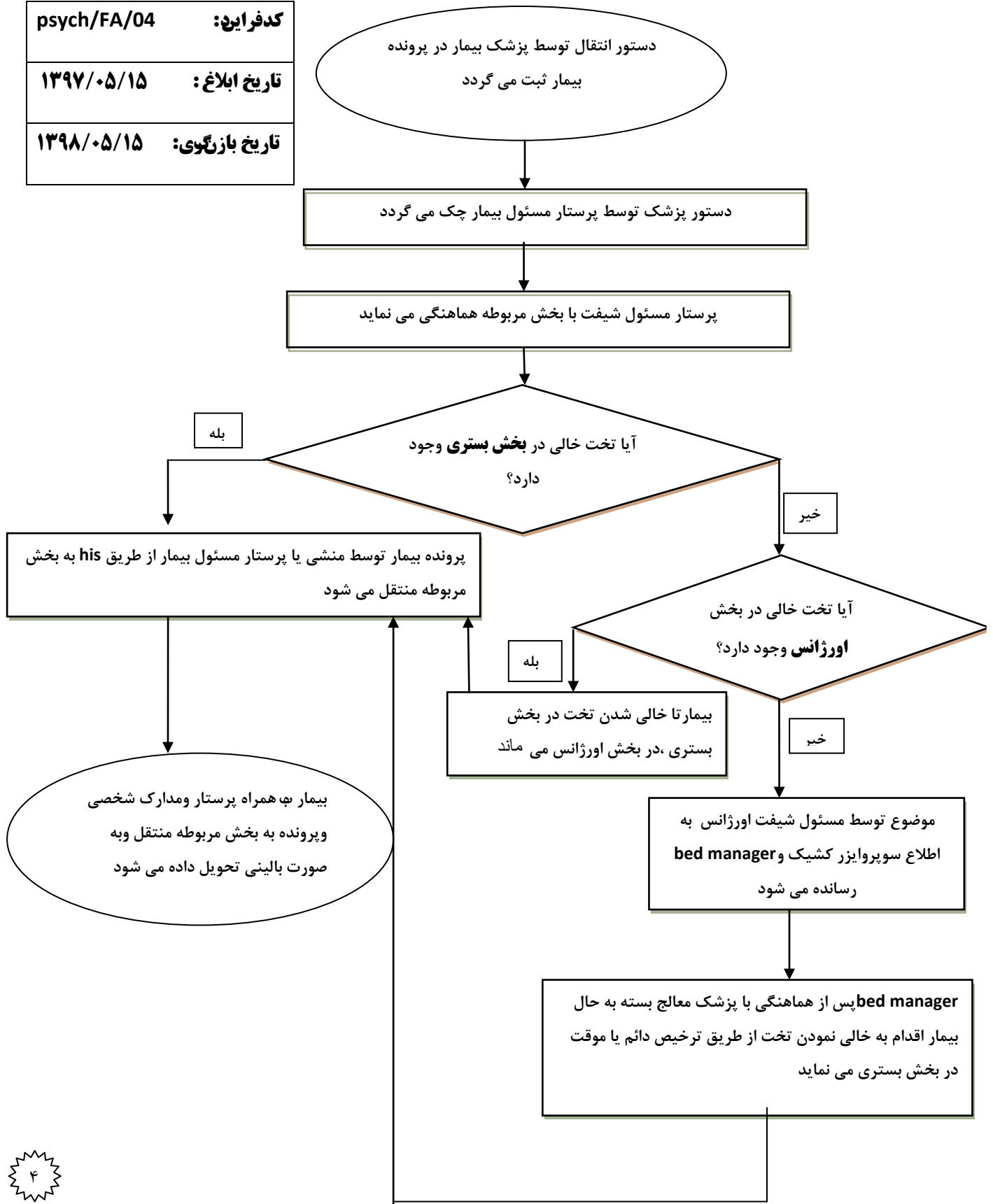
< 3m  
3m-3y  
3-8 Y  
> 8Y

> 180 HR  
> 160  
> 140  
> 100

AVPU → Alert  
Verbal  
pain  
unresponsive

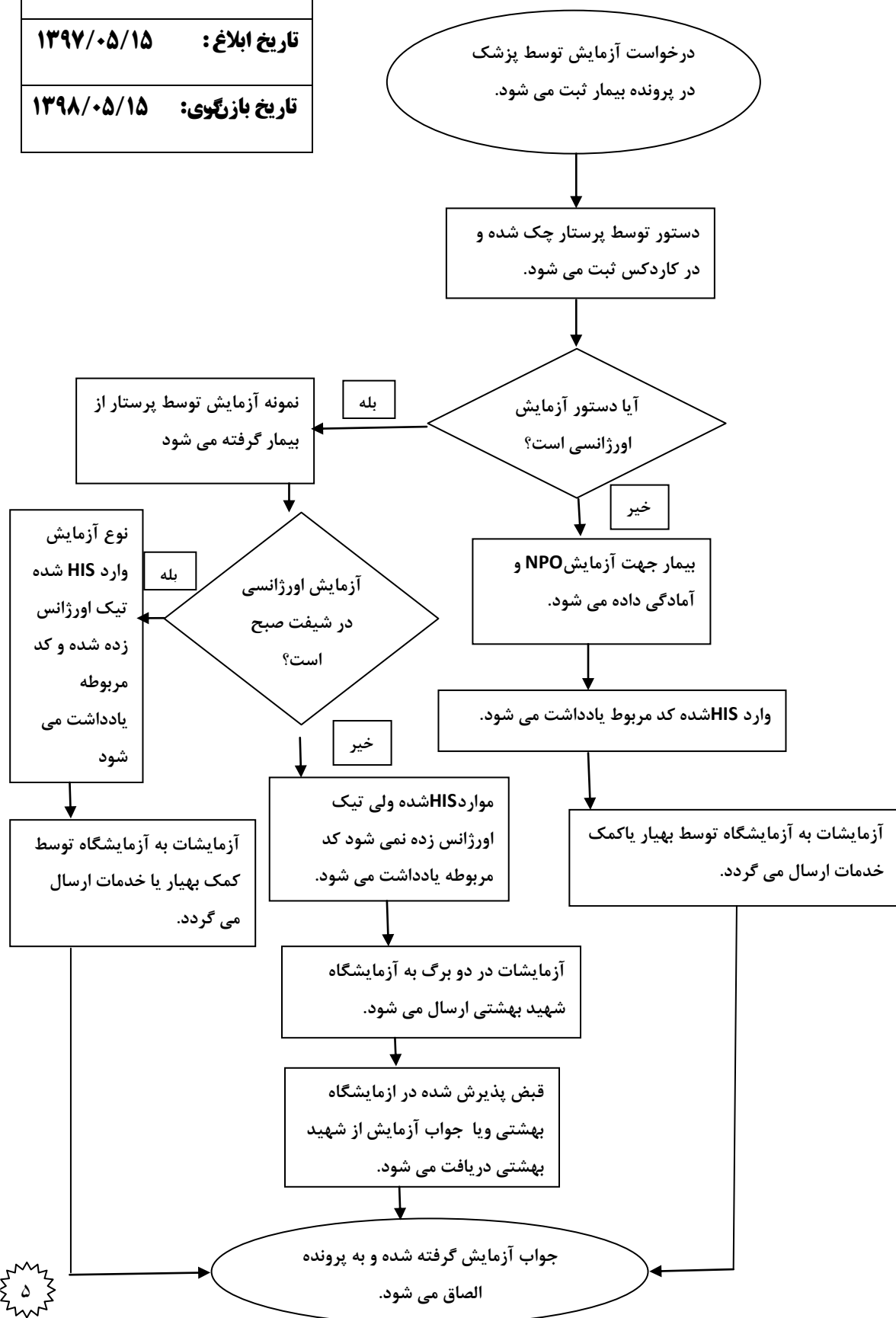
## فرایند انتقال بیمار از اورژانس به بخش

کد فرایند: psych/FA/04
تاریخ ابلاغ: ۱۳۹۷/۰۵/۱۵
تاریخ بازنگری: ۱۳۹۸/۰۵/۱۵



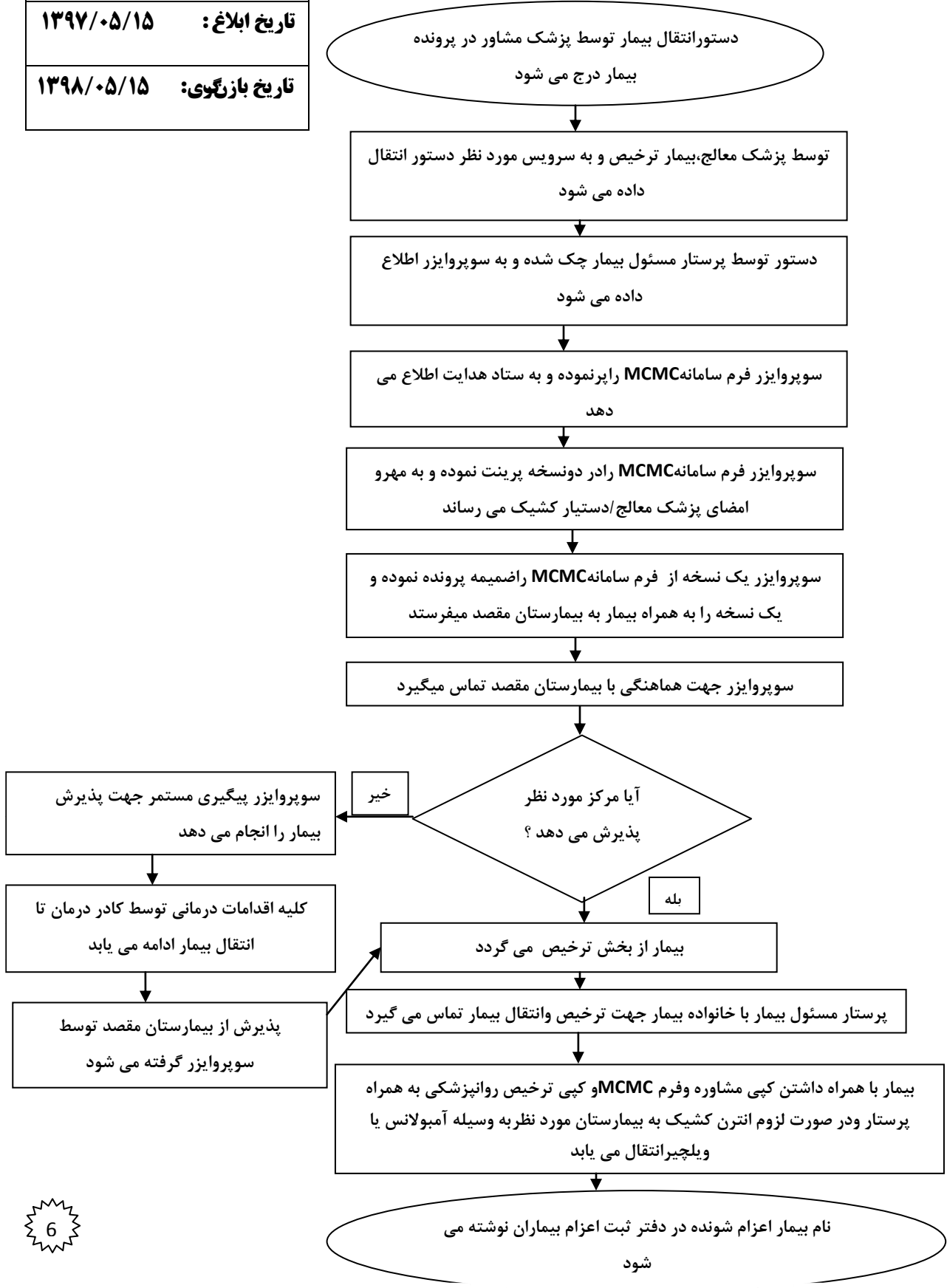
## فرایند ارسال آزمایشات به آزمایشگاه

کد فرایند: psych/FA/05
تاریخ ابلاغ: ۱۳۹۷/۰۵/۱۵
تاریخ بازنگری: ۱۳۹۸/۰۵/۱۵



کد فرایند:	psych/FA/06
تاریخ ابلاغ:	۱۳۹۷/۰۵/۱۵
تاریخ بازنگری:	۱۳۹۸/۰۵/۱۵

### فرایند انتقال بیمار به بیمارستان دیگر



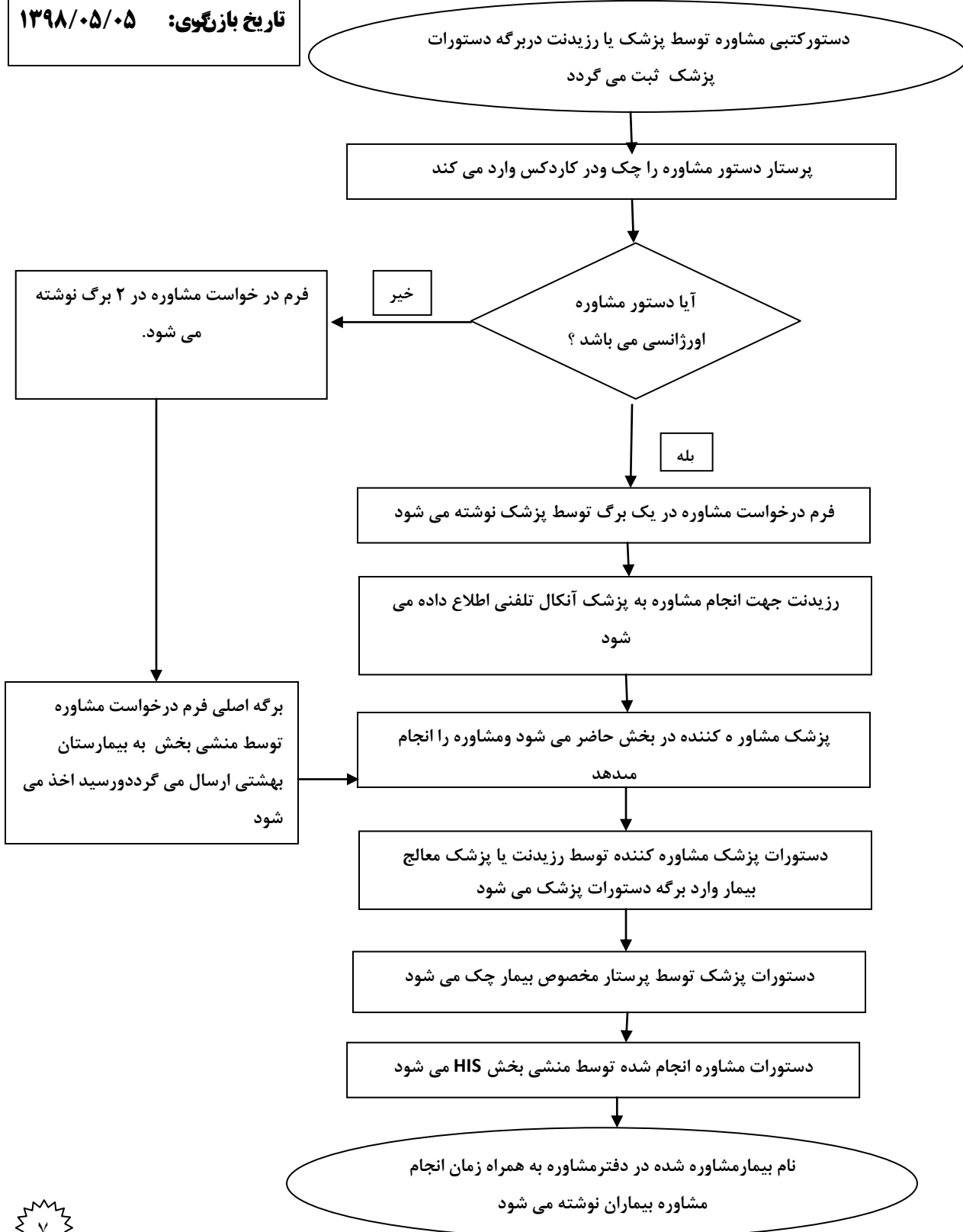


کد فرایند: psych/FA/07

تاریخ ابلاغ: ۱۳۹۷/۰۵/۱۵

تاریخ بازنگری: ۱۳۹۸/۰۵/۰۵

## فرایند انجام مشاوره پزشکی

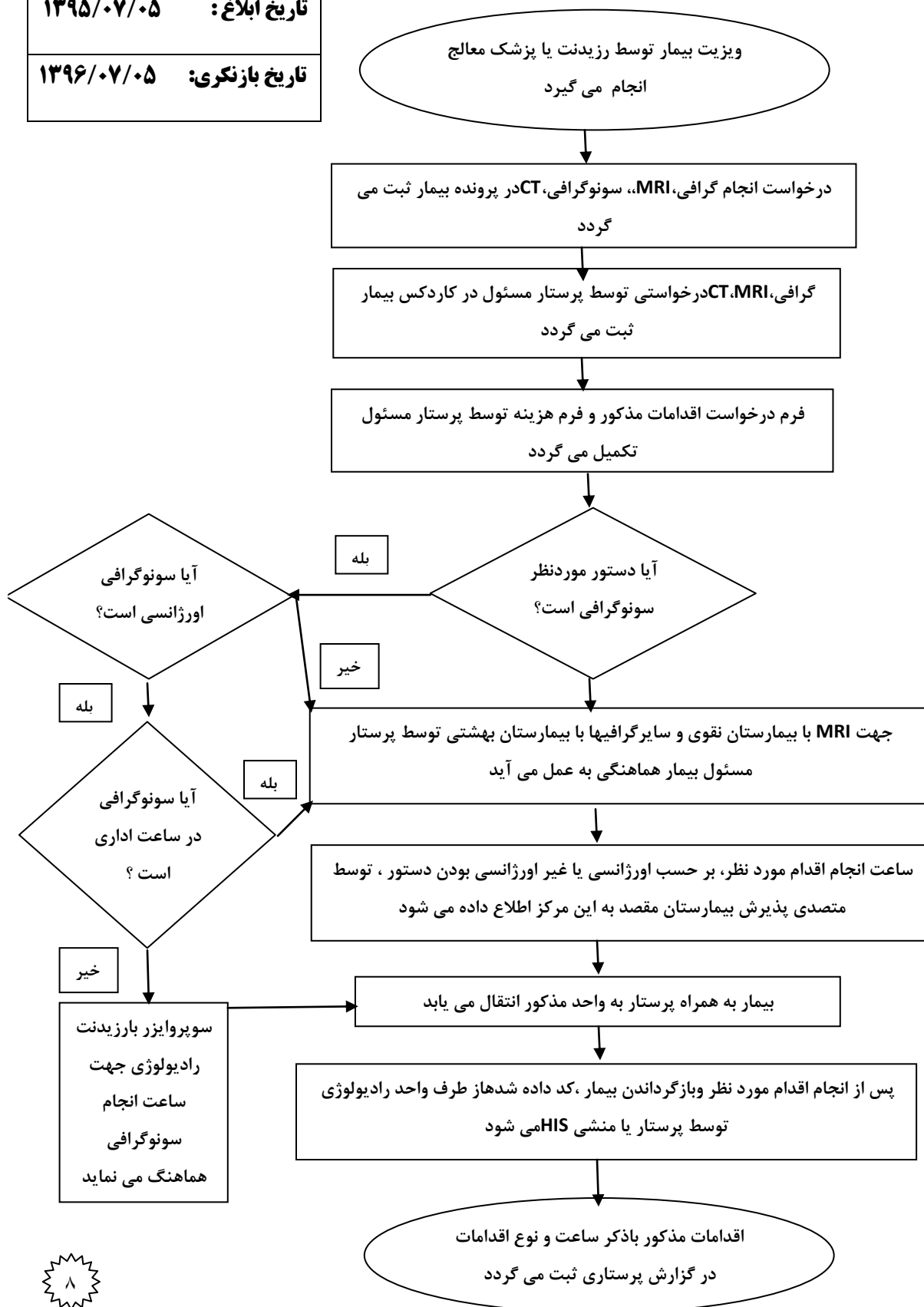


کد فرایند: psych/FA/08

تاریخ ابلاغ: ۱۳۹۵/۰۷/۰۵

تاریخ بازنگری: ۱۳۹۶/۰۷/۰۵

### فرایند انجام گرافی، MRI، CT، سونوگرافی



کد فرایند: psych/FA/ 09

تاریخ ابلاغ: ۱۳۹۷/۰۵/۱۵

تاریخ بازنگری: ۱۳۹۸/۰۵/۱۵

## فرایند درخواست دارو از داروخانه

دستور دارویی توسط پزشک در پرونده بیمار درج می شود

دارو های ثبت شده توسط پرستار چک می گردد

آیا دارو در بخش موجود است؟

بله

خیر

درخواست دارو تحویل داروخانه داده می شود

آیا داروی درخواستی جزء فارماکوپه است؟

خیر

فرم مخصوص تهیه دارو خارج از فارماکوپه توسط مسئول بخش پر شده و توسط پزشک معالج امضا می شود و به داروخانه تحویل داده می شود

بله

آیا دارو در داروخانه موجود است؟

بله

خیر

درخواست دارو از داروخانه به انبار داروی دانشگاه ارسال می گردد

دارو به داروخانه تحویل داده می شود

دارو تحویل بخش داده می شود

دستور دارویی اجرا می شود

مسئول فنی داروخانه به اطلاع ریاست بیمارستان میرساند

آیا ریاست موافقت می کند؟

بله

دارو از انبار دارویی یا داروخانه بیرون تهیه می شود

خیر

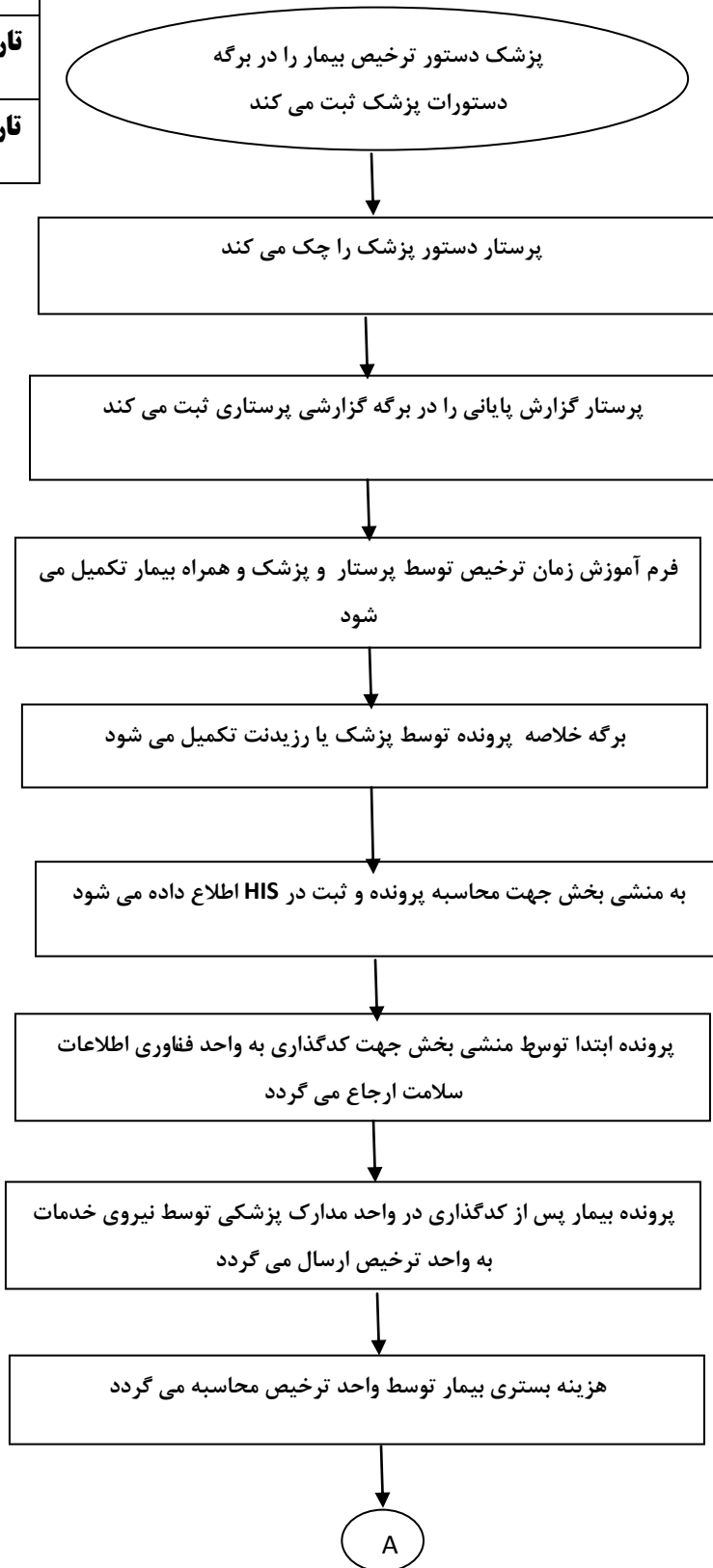
اطلاع به پزشک معالج جهت تعویض دارو توسط مسئول بخش

## فرآیند ترخیص بیمار از بخش با دستور پزشک

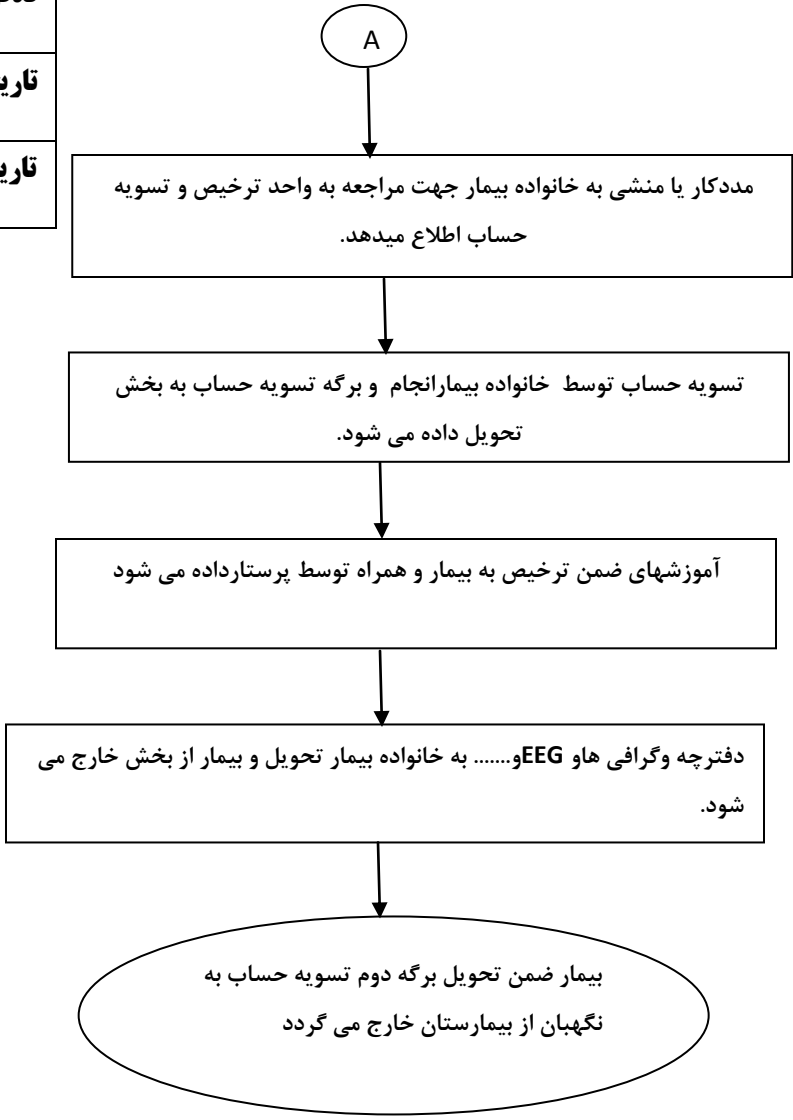
کد فرایند: psych/FA/۱۰

تاریخ ابلاغ: ۱۳۹۷/۰۵/۱۵

تاریخ بازنگری: ۱۳۹۸/۰۵/۱۵



کد فرایند: psych/FA/۱۰
تاریخ ابلاغ: ۱۳۹۷/۰۵/۱۵
تاریخ بازنگری: ۱۳۹۸/۰۵/۱۵



کد فرایند: psych/FA/۱۱

تاریخ ابلاغ: ۱۳۹۷/۰۵/۱۵

تاریخ بازنگری: ۱۳۹۸/۰۵/۱۵

## فرایند پیگیری موارد needle stick

در صورت بروز رخد اسنجک بلافاصله به پرستار کنترل عفونت ای سوپروائز وقت اطلاع داده و فرم مخصوص رخد اسنجک تکمیل می گردد

مورد N-S توسط پرستار کنترل عفونت به اطلاع مسئول بهداشت حرفه ای بیمارستان رسیده می شود

آیا بیمار مورد نظر case شناخته شده است؟

خیر

نمونه خون بیمار جهت بررسی قرار گرفته و به آزمایشگاه ارسال می گردد

بله

جهت انجام آزمایشات مربوطه از فرد N-S شده با آزمایشگاه بیمارستان هماهنگی انجام می گردد

خیر

آیا نمونه آزمایشات بیمار مثبت است؟

بله

فرد N-S جهت انجام آزمایشات به آزمایشگاه معرفی می گردد

بله

جهت انجام آزمایشات مربوطه و پیگیری مورد به فرد N-S اطلاع داده می شود

فرد N-S جهت انجام اقدامات درمانی طبق پروتکل و در صورت لزوم به متخصصین عفونی معرفی می گردد

به فرد N-S شده جهت اطمینان از عدم وجود مشکل اطلاع داده می شود

موارد پیگیری و جواب آزمایشات در پرونده N-S بیمارستان بایگانی می گردد

needle stick:N-S

کد فرایند: psych/FA/۱۲

تاریخ ابلاغ: ۱۳۹۷/۰۵/۱۵

تاریخ بازنگری: ۱۳۹۸/۰۵/۱۵

## فرایند انجام معاینات دوره ای

کارشناس بهداشت حرفه ای پرسنل را برای انجام آزمایشات مورد نیاز پرونده پزشکی به آزمایشگاه معرفی می کند.

کارشناس بهداشت حرفه ای بیمارستان بعد از گرفتن نتایج آزمایش پرونده پزشکی را تشکیل می دهد.

کارشناس بهداشت حرفه ای بیمارستان هماهنگی لازم را با پزشک طب کار یا شرکت دارای مجوز برای انجام معاینات دوره ای انجام می دهد.

حضور کارشناس بهداشت حرفه ای شرکت و پزشک طب کار برای انجام معاینات دوره ای و تکمیل فرم معاینات و در صورت نیاز انجام ادیومتری، اپتومتری، اسپیرومتری

شرکت یک نسخه از نتایج معاینات دوره ای را به بیمارستان ارسال می نماید

کارشناس بهداشت حرفه ای بیمارستان یک نسخه از نتایج معاینات را به معاونت بهداشتی و یک نسخه را به مدیریت ارجاع میدهد.

آیا بیماری شغلی وجود دارد؟

بله

معرفی برای درمان بیماری و تعدیل شرح وظایف پرسنل و انجام اقدامات لازم

خیر

آموزش لازم به پرسنل و انجام اقدامات لازم در خصوص پیشگیری از بروز بیماری پرسنل.

کد فرایند: psych/FA/۱۳

تاریخ ابلاغ: ۱۳۹۷/۰۵/۱۵

تاریخ بازنگری: ۱۳۹۸/۰۵/۱۵

## فرایند اندازه گیری عوامل زیان آور محیط کار

عوامل زیان آور محیط کار و شاغلین در معرض عوامل زیان آور توسط کارشناس بهداشت حرفه ای بیمارستان شناسایی می شود.

کارشناس بهداشت حرفه ای با معاونت بهداشتی و یکی از شرکت های دار مجوز هماهنگی لازم را انجام می دهد.

نماینده شرکت جهت پرکردن فرم پیش بازدید در بیمارستان حضور می یابد.

نماینده شرکت فرم پیش بازدید را جهت تایید به معاونت بهداشتی ارسال می نماید.

آیا فرم پیش  
بازدید تایید  
میشود؟

خیر

کارشناس معاونت بهداشتی جهت بازدید از بیمارستان و اصلاح فرم پیش بازدید در بیمارستان حضور می یابد.

بله

نماینده شرکت عوامل زیان آور محیط کار را اندازه گیری می کند.

نماینده شرکت نتایج ارزیابی را به معاونت بهداشتی ارسال می نماید.

آیا نتایج مورد  
تایید معاونت قرار  
می گیرد؟

خیر

تغییراتی در فرم نتایج اندازه گیری صورت می گیرد و در صورت نیاز اندازه گیری مجدد انجام می شود.

بله

نتایج به بیمارستان ارسال شده و توسط کارشناس بهداشت حرفه ای بیمارستان اقدام اصلاحی صورت می گیرد.

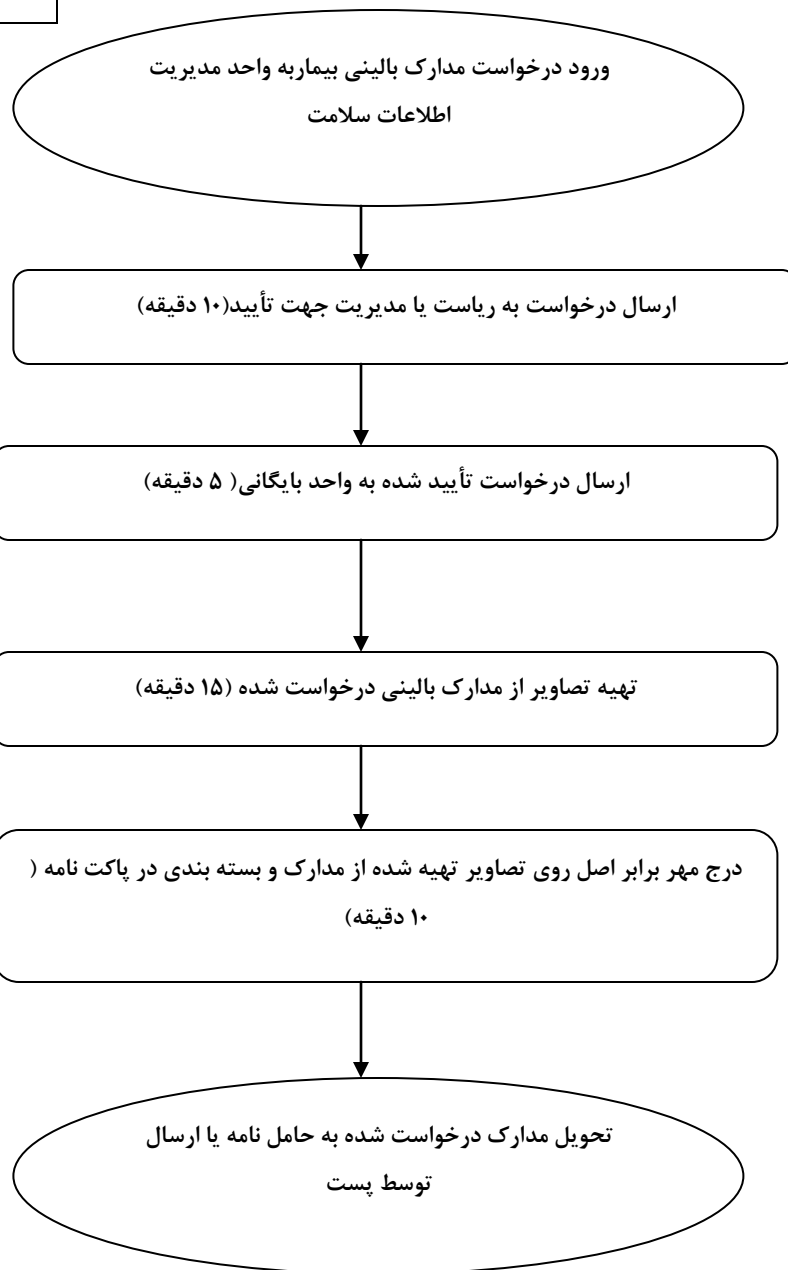


کد فرایند: psych/FA/۱۴

تاریخ ابلاغ: ۱۳۹۷/۰۵/۱۵

تاریخ بازنگری: ۱۳۹۸/۰۵/۱۵

## فرآیند پاسخگویی به نامه های قانونی

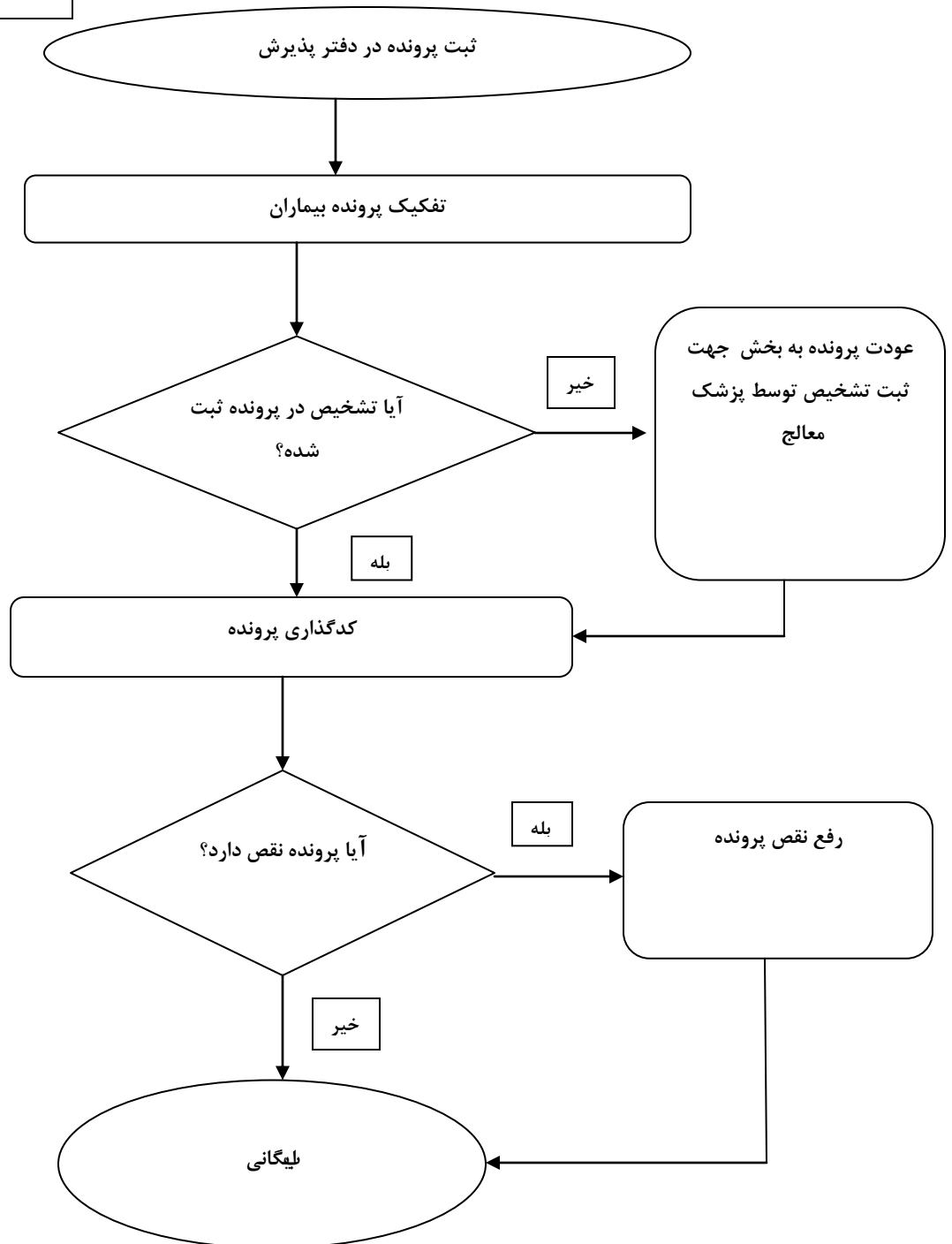


کد فرایند: psych/FA/۱۵

تاریخ ابلاغ: ۱۳۹۷/۰۵/۱۵

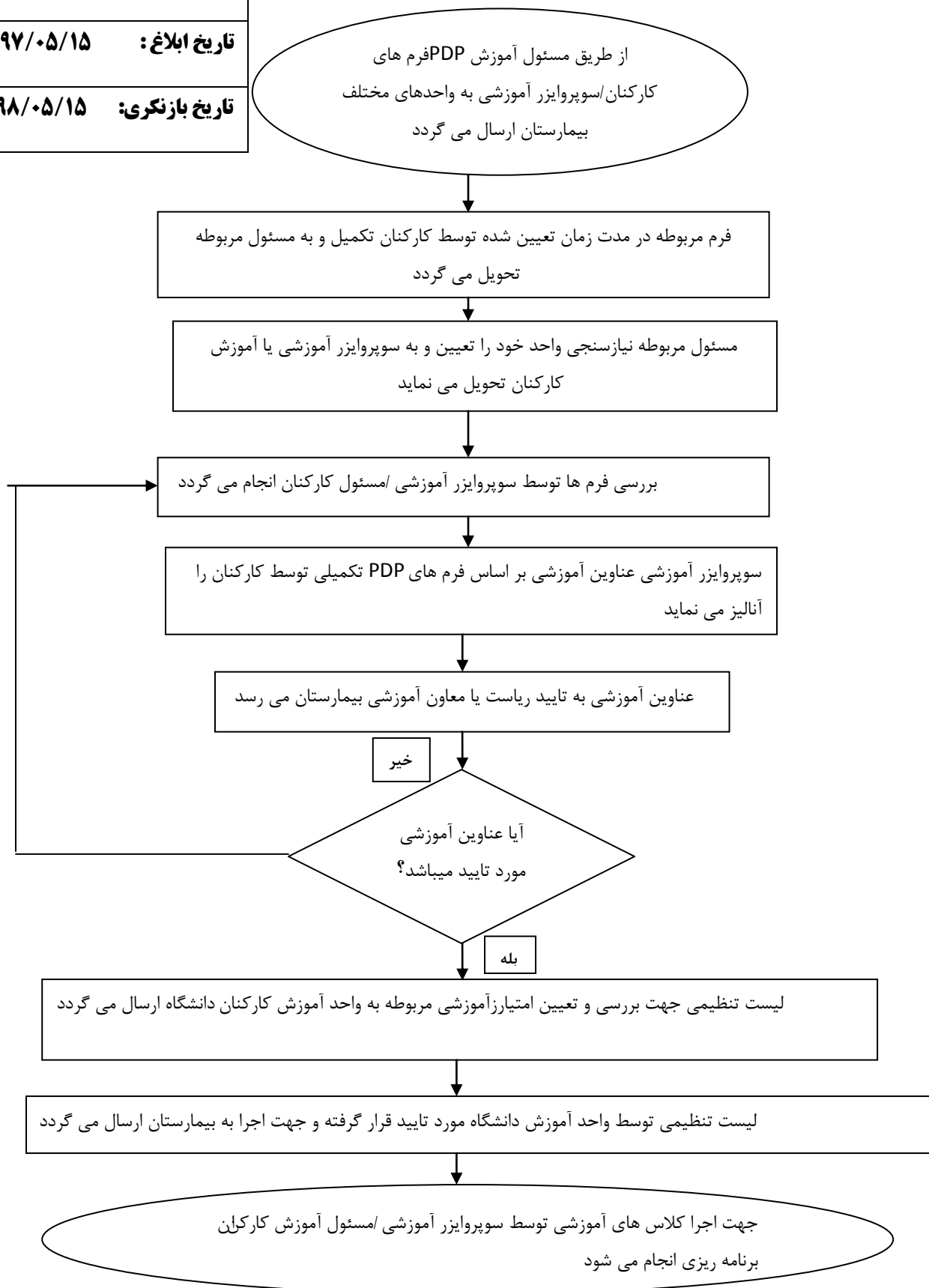
تاریخ بازنگری: ۱۳۹۸/۰۵/۱۵

### فرآیند ورود پرونده به واحد مدارک پزشکی جهت بایگانی



## فرایند انجام نیازسنجی آموزش ضمن خدمت کارکنان

کد فرایند:	psych/FA/۱۶
تاریخ ابلاغ:	۱۳۹۷/۰۵/۱۵
تاریخ بازنگری:	۱۳۹۸/۰۵/۱۵



کد فرایند: psych/FA/۱۷

تاریخ ابلاغ: ۱۳۹۷/۰۵/۱۵

تاریخ بازنگری: ۱۳۹۶/۰۵/۱۵

## فرایند تامین نیروی جایگزین پرستاری

مدیر خدمات پرستاری قبل از اتمام طرح یا خروج نیرو از مرکز اقدام به درخواست نیرو از ریاست می نماید.

درخواست توسط ریاست بیمارستان تایید می گردد.

درخواست تایید شده به رئیس امور اداری ارجاع می گردد

رئیس امور اداری مکاتبات لازم جهت جایگزینی نیرو را با معاونت درمان انجام می دهد

درخواست فوق پس از تایید معاونت درمان به امور اداری ستاد ارسال می گردد

آیا نیروی جایگزین در لیست انتظار معاونت توسعه و منابع انسانی وجود دارد

خیر

بله

پیگیری مستمر توسط مدیر خدمات پرستاری انجام می شود

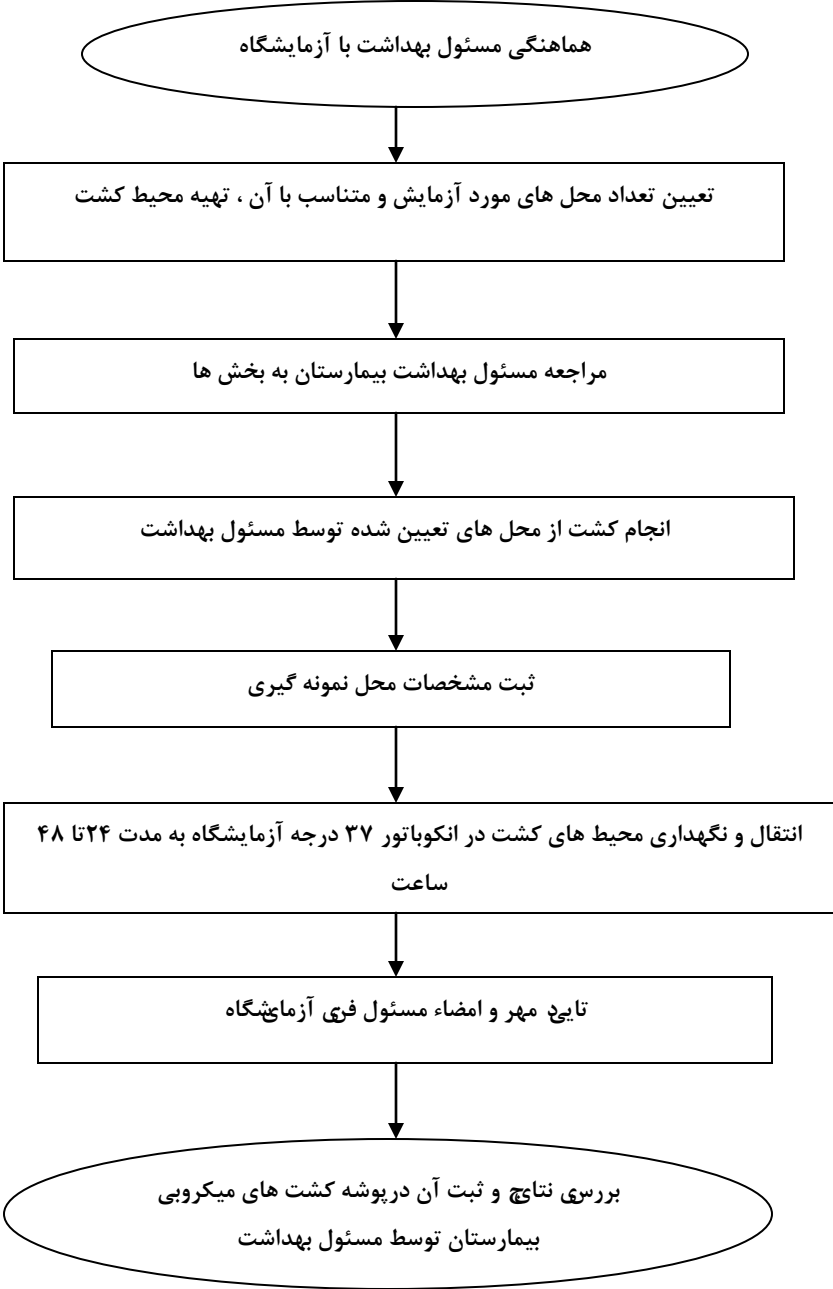
ابلاغ جهت شخص مورد نظر صادر می گردد

فرد مورد نظر با ابلاغ ریاست به دفتر پرستاری جهت شروع به کار معرفی می گردد

فرد جایگزین به امور اداری بیمارستان معرفی می گردد

کدفرایند: psych/FA/۱۸
تاریخ ابلاغ: ۱۳۹۵/۰۷/۰۵
تاریخ بازنگری: ۱۳۹۶/۰۷/۰۵

**فرایند انجام کشت های دوره ای محیط و وسایل بخش های درمانی**



کد فرایند: psych/FA/۱۹
تاریخ ابلاغ: ۱۳۹۵/۰۷/۰۵
تاریخ بازنگری: ۱۳۹۶/۰۷/۰۵

**فرایند غربالگری و ارزیابی وضعیت تغذیه بیماران**

